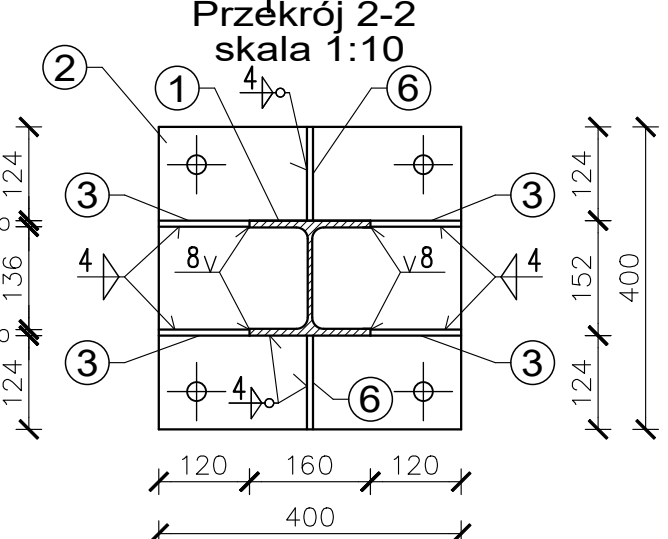
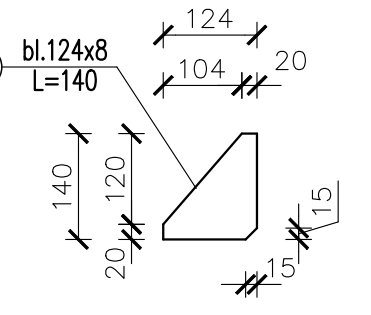
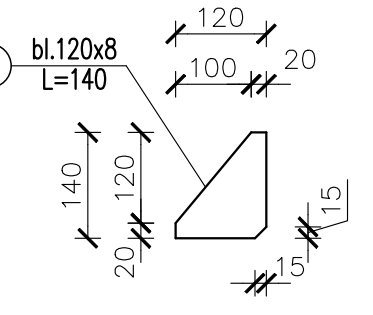
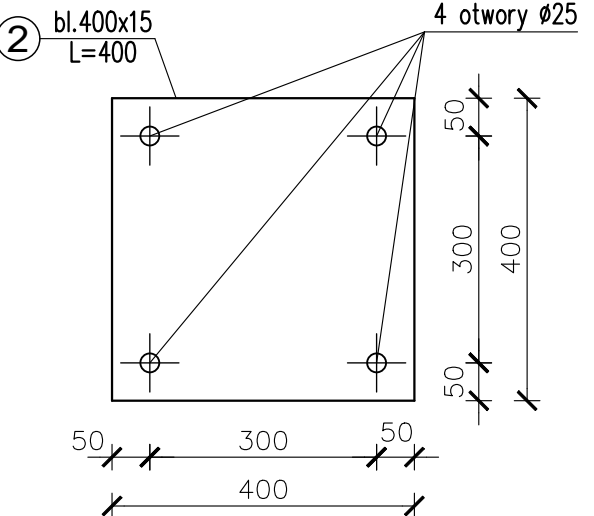
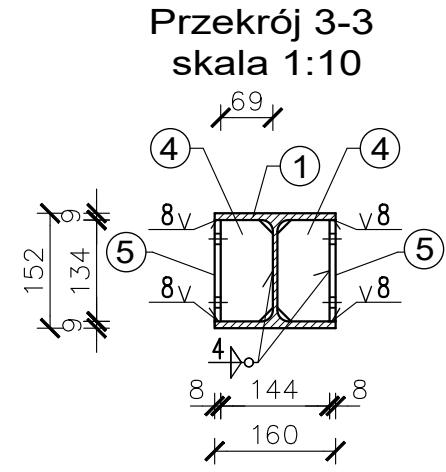
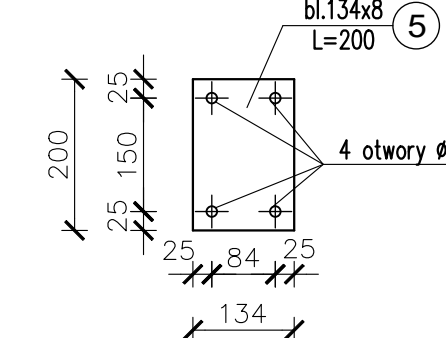
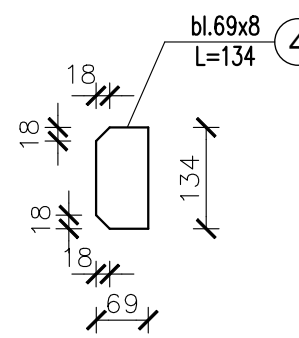


Zestawienie stali

Lp.	Profil	Długość [mm]	Ilość [szt.]	Masa [kg]			Gatunek stali
				jednostkowa [kg/mb]	1 szt. [kg]	całkowita [kg]	
1	HEB 160	8805	1	30,40	267,67	267,67	S235 JR
2	bl.400x15	400	1	47,10	18,84	18,84	S235 JR
3	bl.120x8	140	4	7,54	1,06	4,24	S235 JR
4	bl.69x8	134	10	4,34	0,58	5,80	S235 JR
5	bl.134x8	200	10	8,42	1,69	16,90	S235 JR
6	bl.124x8	140	2	7,79	1,09	2,18	S235 JR
suma 1szt.						315,63	
dodatek na spoiny 1.8%						5,68	
masa całkowita 1szt.						321,31	
masa całkowita 4szt.						1285,24	



Stal kształtowa: S235 JR
Elektrody: E 380 RC11
Nieoznaczone spoiny pachwinowe o grubości 0,7 cieńszego elementu
Spoiny czołowe na pełny przetop

- UWAGI:
- Elementy stalowe oczyścić do Sa2 ½ wg ISO 8501–1. Malować farbami do wymalowań zewnętrznych np. system farb epoksydowo–poliuretanowych przewidzianych dla kategorii atmosfery C3, zakres trwałości VH. Łączna grubość warstw – min 240µm.
 - Słupy ustawić na podłewce wyrównawczej montażowej CERESIT CX15, grubości min. 3cm.

PROJEKT ARCHITEKTONICZNO-BUDOWLANY – słup S2			
Temat: Zielona ściana na ul. Dworcowej "BUDŻET OBYWATELSKI"		INWESTOR: Zakład Gospodarki Mieszkaniowej ul. Wełniany Rynek 3 66–400 Gorzów Wielkopolski	
Data opracowania 15.04.2025		SKALA 1:10	
PROJEKTANT: MGR INŻ. WOJCIECH JERZY ŚWITEK UPRAWNIENIA NR: LUB/BO/3604/02		SPRAWDZAJĄCY: MGR INŻ. ARCH. MICHAŁ JERZY KWATKOWSKI UPRAWNIENIA NR: LBOIA/70/10	